

ホテル京阪 ユニバーサル・タワー

第3期リニューアルルームが完成 新たにバンクベッドルームが登場します。

～靴を脱いでくつろげる客室

第3期のデザインは豪華客船が漂う海の中の世界～

株式会社 ホテル京阪（本社：大阪市中央区 社長：山田 有希生）が運営するホテル京阪 ユニバーサル・タワー（所在地：大阪市此花区）では、2023年6月より進めている客室リニューアルの内、第3期計画、5～6階、11～14階の客室リニューアルが完成しました。今回は5～6階に新たにバンクベッド（2段ベッド）ルームを導入し、2024年4月10日（水）より利用を開始いたします。11～14階の客室は、すでに利用を開始しております。

今改装は「居心地のいい空間」をコンセプトに掲げ、靴を脱いでごゆっくりお過ごしいただける仕様を進めており、客室内では床に座るもよし、椅子に座るもよしと自在なスタイルでお寛ぎいただけます。

今回新たに導入したバンクベッドルームは、5～6階の客室。カラフルな階段がアクセントとなり、海底の岩場をイメージしたデザインのバンクベッドでは、プライベート空間も確保しており、ゆっくりおやすみいただけます。2段ベッドを設置することでご家族やグループでのご利用時にも室内スペースを十分確保でき、ゆったりとお過ごしいただけます。加えてベッドの階段など客室内の家具の角に丸みをつけるなど、お子さまにも安心してご利用いただけるよう配慮いたしました。

今回の第3期リニューアルで完成した客室デザインは、第1、2期計画（19階～24階）でのデザインイメージ、“豪華客船が漂う海”の海底の世界を表現しました。11～14階は、“ポップ・カラフル・カジュアル”として、海の中に射し込む光によって海底の珊瑚がカラフルで華やかに彩られている様子を表しています。5～6階はさらに深い海の世界、“ダーク・ポップ・カジュアル”をテーマに、深海の岩場から光が射し込む神秘の世界を表現しました。穏やかで静かな海の中の世界感をお楽しみいただけます。

ぜひ、リニューアルされた客室をお楽しみください。



【バンクベッド】スーペリアルーム

【概要】

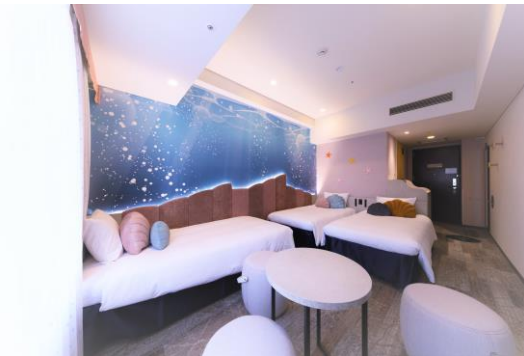
- コンセプト : 疲れを癒し、ゆっくり休める「居心地のいい空間」。
第1、2期リニューアルデザイン“豪華客船が漂う海”の中、
海底の世界をデザイン。

- 5～6階 : 【バンクベッド】スタンダード/スーペリアルーム
2024年4月10日(水)～ご利用いただけます。
①スタンダードルーム (25㎡) 定員2～4名様
バンクベッド(2段ベッド)2台
②スーペリアルーム (37㎡) 定員4～6名様
バンクベッド(2段ベッド)2台
※5～6名様でのご利用時はシングルベッド+エキストラベッド対応

- 11～14階 : 【リニューアル】スタンダード/スーペリアルーム
2024年2月29日(木)よりご利用いただいております。
①スタンダードルーム (25㎡) 定員2～3名様
ベッド3台設置
②スーペリアルーム (37㎡) 定員3～4名様
ベッド3台設置 ※4名様ご利用時はエキストラベッド対応

- こだわりのポイント
①靴を脱いで足をのばしてゆっくりくつろげる空間
②角に丸みをつけた家具
③コミュニケーションの取りやすさと機能性に配慮した円形テーブル
④5～6階には、ご家族、グループにご利用いただきやすいバンクベッド
(2段ベッド)を設置

- デザイン : 5～6階 深海の岩場から光が射し込む神秘の世界
11～14階 豪華客船が漂う海の下に華やかに彩る珊瑚の世界



【リニューアル】スタンダードルーム(左)、スーペリアルーム(右)



【バンクベッド】スーペリアルーム

■客室改装実施状況

第1期：2023年6～7月 20～21階

第2期：2023年9～11月 19、22～24階

第3期：2024年1～3月 5～6階、11～14階

以上のフロアを実施しており、2024年度も引き続きリニューアルを実施してまいります。

■宿泊についてのお問合せ

ホテル京阪 ユニバーサル・タワー

<https://www.hotelkeihan.co.jp/tower/>

06-6465-1001

JRゆめ咲線ユニバーサルシティ駅下車すぐ

