

2023年6月22日

日本ワイン×日本料理のペアリングからみえる、日本ワインの奥深さ

## シェフソムリエ・岩田 渉による「ワイン学入門」 予約受付中

講座とワインペアリングで楽しく教養を深める全5回

京阪グループのフラッグシップホテル「THE THOUSAND KYOTO(ザ・サウザンド京都)」(京都市下京区・総支配人: 櫻井 美和) は、ホテルで楽しく教養を学ぶカルチャースクール「THE THOUSAND SALON」の予約を受付中です。ホテルのシェフソムリエ・岩田 渉を中心としたソムリエメンバーが講師を務める「ワイン学入門」では、回替わりで5つのテーマをご用意。各回完結のため、ご予約に合わせてフレキシブルにご参加いただけます。



本講座では、テイस्टイングを交えながら、各地のワインの歴史や製法、産地の個性などを解説し、より一層深く味わっていただける“ストーリー”をお伝えします。日本ワインの奥深さを KIZAHASHI の日本料理とのペアリングでご堪能いただくことができ、ワインにじっくりと向き合う大人の時間をお届けします。

### 開催日程・テーマ

〈2023年〉

7月22日(土)、30日(日) ランチ:「**中国地方の日本ワイン**」 ※満席となっております

岡山県を中心とした、日本ワインを紹介します。

9月23日(土・祝)、24日(日) ランチ:「**九州地方の日本ワイン**」

九州で造られる幅広いスタイルの日本ワインを紹介します。

11月25日(土)、26日(日) ランチ:「**関東甲信越地方の日本ワイン**」

日本ワインの主要な生産地でもある、山梨県・長野県・新潟県のワインを紹介します。

〈2024年〉

1月27日(土)、28日(日) ランチ:「**北陸地方の日本ワイン**」

富山県を中心とした日本ワインを紹介します。

3月23日(土)、24日(日) ランチ:「**近畿地方の日本ワイン**」

地元関西で造られる日本ワインの多様性を紹介します。

## THE THOUSAND SALON「ワイン学入門」概要

【開催日】2023年7月22日、7月30日 ※7月の開催日は満席となっております。

2023年9月23日、9月24日、11月25日、11月26日、

2024年1月27日、1月28日、3月23日、3月24日

※各回8名様限定、カウンター席での開催です。

※スクール後、ペアリングをお楽しみいただけます。

【時間】12:00～15:00

【料金】20,000円(1回あたり)

【場所】日本料理「KIZAHASHI(キザハシ)」(THE THOUSAND KYOTO 2F)

【問合せ】TEL 075-351-0700(レストラン総合受付 10:00～19:00)

【URL】

<https://www.keihanhotels-resorts.co.jp/the-thousand-kyoto/plan/restaurant/waingaku-kizahashi.html>

※表示価格にサービス料13%、消費税、お料理、ドリンク代が含まれております。

※アルコールのテイスティングを含むため、ご参加は20歳以上の方に限ります。

※食物アレルギーのある方は、あらかじめスタッフにお申し付けください。

※メニュー内容および食材の産地等は、仕入れの都合により変更となることがございます。

## THE THOUSAND KYOTO シェフソムリエ 岩田 渉について

### 岩田 渉(いわた わたる)

1989年愛知県生まれ。大学在学中、留学先のニュージーランドでワインに魅了され、4年間ワインの勉強に没頭する。卒業後、2014年にソムリエ資格取得。同年京都のワインバー「Cave de K(カーヴ・ド・ケイ)」のソムリエに着任。2019年9月に現職、THE THOUSAND KYOTO シェフソムリエ就任。

#### ◆主な受賞歴

2017年「第8回全日本最優秀ソムリエコンクール」優勝

2018年「第4回A.S.I.アジア・オセアニア最優秀ソムリエコンクール」優勝

2019年ベルギー開催「第16回A.S.I.世界最優秀ソムリエコンクール」では、アジア・オセアニア代表として出場し準決勝進出を果たす。

2020年「Gault & Millau2020」にて「ベストソムリエ賞」を受賞

2021年「ルイナール ソムリエチャレンジ2021」優勝

2023年「第17回A.S.I.世界最優秀ソムリエコンクール」にて日本代表として準決勝進出。世界第5位に輝く。



※画像はすべてイメージです。

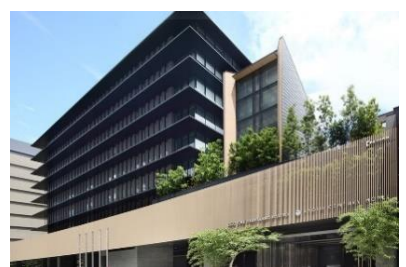
## THE THOUSAND KYOTO (ザ・サウザンド京都)

所在地：〒600-8216 京都市下京区東塩小路町 570 番

アクセス：JR京都駅より東へ徒歩約2分

階数：地下1F～地上9F (客室:3F～9F / 222室)

H P: <https://www.keihanhotels-resorts.co.jp/the-thousand-kyoto/>



<このリリースに関するお問い合わせ・ご取材のお問い合わせ>

京阪ホテルズ&リゾーツ株式会社

ザ・サウザンド京都 広報担当 / ブランド企画室

TEL : 075-351-0186 FAX : 075-343-3722 Email : [press@keihanhotels-resorts.co.jp](mailto:press@keihanhotels-resorts.co.jp)

