

「京都タワー」の真下に泊まる 京都タワーホテルの客室 74 室をリニューアル 京都の暮らしの「イロ・カタチ」を組み込んだデザインコンセプト

「京都タワー」の直下に位置する「京都タワーホテル」(京都市下京区、総支配人:坂根 基広)は、旅の拠点としての利便性向上、ならびに多様化する旅のニーズに対応するため、このほど客室の改装を実施いたしました。

この度、全 161 室のうち 74 室を、京都の暮らしの「イロ・カタチ」をデザインに組み込んだ客室へリニューアル。ダブルルームやスーペリアルームのほか、新たに最大 8 名までご利用いただける「デラックスファミリールーム」を設けました。



【リニューアルのデザインコンセプトについて】

◆ 京都のイロ

落ち着いた色調でまとめたお部屋にはタイプ毎に、平安時代から愛された京都のイロ「裏葉色（ウラハイロ）」、春の華やかさを表した着物のイロ「一重梅（ヒトエウメ）」の 2 色のアクセントカラーを用いています。

◆ 京都のカタチ

京都の暮らしの「カタチ」として、アートフレームに見立てたお盆に京都らしいデザインを凝らした豆皿を組み合わせたオリジナルのアートを各部屋に設置しました。

【デラックスファミリールーム 特徴】

2 段ベッドとソファベッドを用意し、最大 8 名でご利用いただけます。

大人数で広々と寛げる 45 平米の空間です。

部屋の中央にはテレビとテーブルのある「団らんスペース」を確保しつつ、2 室のバスルーム、2 つのアウトバーションを配置し、夜も朝もスムーズな身支度が可能です。旅の計画を立てたり、部屋に備え付けのボードゲームで盛り上がるなど、秘密基地のような時間をお過ごしいただけます。



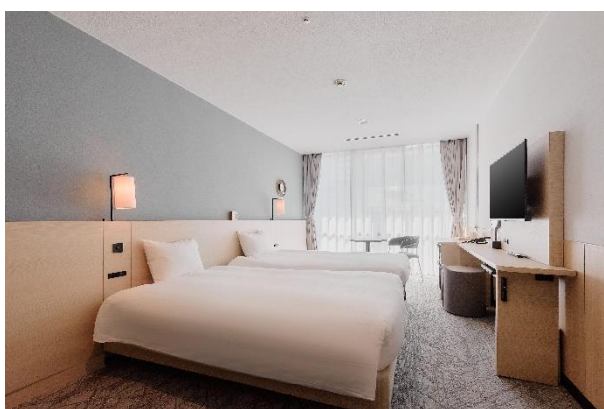
■ルーム一例



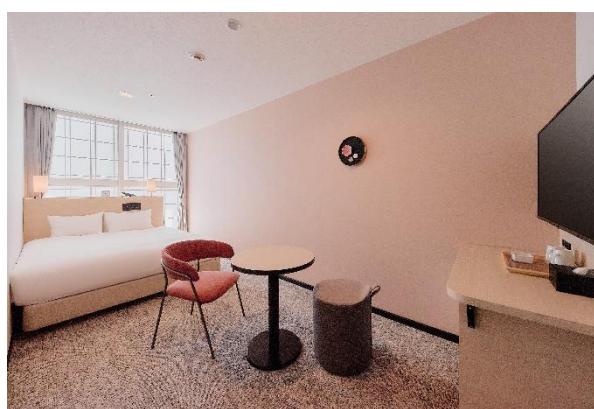
「コーナーツインルーム」(39～46 平米／定員 4 名)



「デラックスツインルーム 小上がり付」
(30 平米／定員 3 名)



「スーペリアツインルーム」(26 平米／定員 3 名)



「ダブルルーム」(16～20 平米／定員 2 名)

■ルーム概要

場 所：京都タワーホテル

料 金：6,000 円～/ダブルルーム/2 名 1 室/ 1 名様あたり (素泊まり)

7,000 円～/デラックスファミリールーム/8 名 1 室/ 1 名様あたり (素泊まり)

※消費税・サービス料込み(宿泊税は別途)

※料金をご宿泊のお日にち・人数・客室タイプにより変動いたします

詳 細：<https://www.kyoto-towerhotel.jp/stay/>

京都タワーホテル

JR京都駅から徒歩2分。長い歴史の伝統と文化をうつろう四季の中で見せてくれる街、京都。その表玄関に佇む京都タワーホテル。

お客様のニーズに合わせて観光、ビジネスなど多彩にご利用いただけます。

【所在地】〒600-8216 京都市下京区新町通七条下る東塩小路町721-1

【アクセス】JR京都駅烏丸中央口より徒歩2分

【H P】<https://www.kyoto-towerhotel.jp/>



＜このリリースに関するお問い合わせ／ご取材のお問い合わせ＞

京阪ホテルズ&リゾート株式会社／京都タワーホテル 企画・広報担当

TEL：075-351-0186 FAX：075-343-3722

Email：press@keihanhotels-resorts.co.jp HP：<https://www.keihanhotels-resorts.co.jp/>