

ホテル京阪 仙台

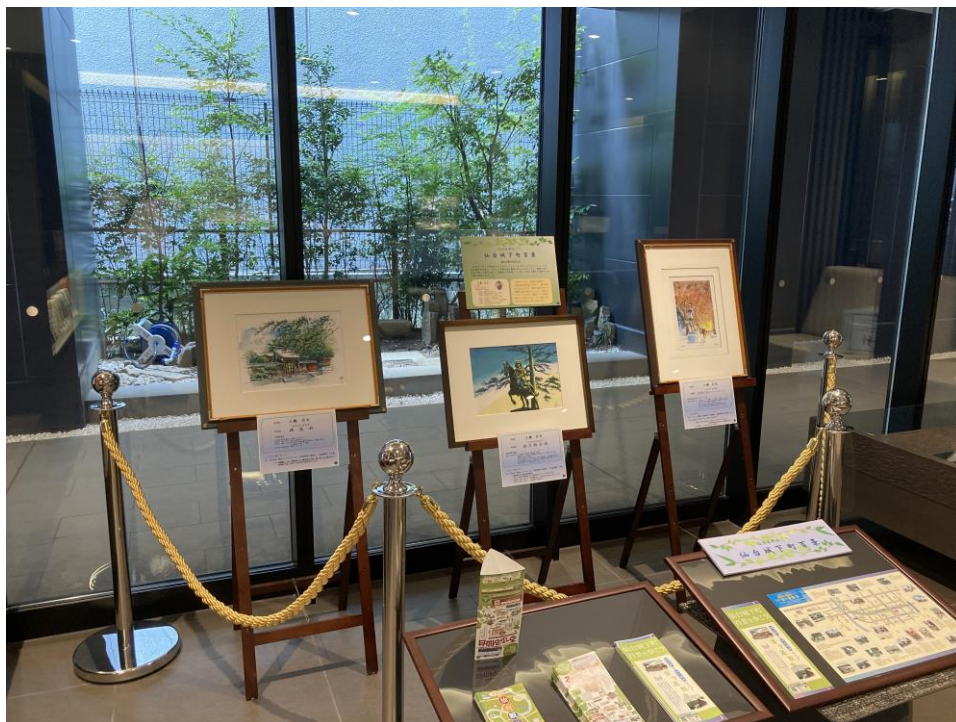
仙台の魅力を伝える「仙台城下町百景」の作品を 展示するミニギャラリーを設置

～3ヶ月ごとに変わる作品で様々な仙台の風景をお楽しみいただけます～

株式会社 ホテル京阪（本社：大阪府中央区 社長：山田 有希生）が運営する、ホテル京阪 仙台（仙台市青葉区）では、2022年10月1日（土）よりロビーにミニギャラリーコーナーを設置し、絵画作品の展示を始めます。

ミニギャラリーでは、仙台市内の多くの施設でギャラリー運営を手掛けている、株式会社アール・フランセ（本社：仙台市泉区 社長：菅原 芳則）と連携。ご宿泊のお客さまの観光にお役立ていただけるよう、仙台の観光名所をはじめ歴史的風景やガイドブックに載っていないような市内の風情ある場所などが描かれた水彩画作品「仙台城下町百景」より3か月ごとに3作品を展示いたします。作品を手掛けているのは、仙台を拠点に活動している、水彩画の第一人者土橋 征史氏です。「仙台城下町百景」を描く取り組みは、仙台マーチング委員会「まちおこしプロジェクト」の一環で、東日本大震災以後復興に向けて多くの方々に仙台の魅力を伝えようと始められました。情緒ある優しい水彩画で仙台の様々な風景が描かれています。

また、合わせて「仙台城下町百景」のイラストマップをロビーに設置いたします。



ロビーミニギャラリー展示イメージ

■展示概要

実施期間： 2022年10月1日（土）～
場 所： ホテル京阪 仙台 1階ロビー
展示作品： 「仙台城下町百景」より3作品を展示
（3ヶ月ごとに展示作品を変更）
※無料でご覧いただけます。



展示作品イメージ

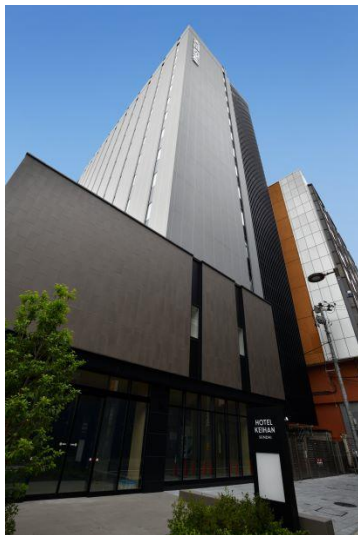
<作家紹介> 土橋 征史 氏

1950年 滋賀県に生まれる
1966年 電通仙台支局にてデザイン修行
1970年 仙台の各デザイン会社のアート
ディレクターとして勤務
2003年 土橋デザイン研究所設立
2008年 気仙沼シャークミュージアム壁画
制作
2011年 気仙沼復興イラストマップ制作
2012年 仙台城下町百景の制作開始

■展示場所

ホテル京阪 仙台

所在地： 仙台市青葉区中央3丁目3-5
アクセス： 仙台駅より徒歩約8分
URL： <https://www.hotelkeihan.co.jp/sendai/>
お問合せ： 022-263-0321



■ホテル京阪の安全安心に関わる取組みについては、以下のページに記載しております。

「New Normal of Hotel Keihan」

https://www.hotelkeihan.co.jp/new_normal/