

# NEWS RELEASE



2021年11月19日  
株式会社 ホテル京阪

## アニメ『約束のネバーランド』とのコンセプトルームを ホテル京阪 築地銀座 グランデで再販決定！ 今回はオリジナルグッズ付きプランも販売、12月1日(水)より宿泊開始



## HOTEL KEIHAN

株式会社 ホテル京阪（本社：大阪市中央区 社長：山田 有希生）が運営する、ホテル京阪 築地銀座 グランデでは、アニメ『約束のネバーランド』と初の共同企画となるコンセプトルームの販売を2021年9月30日（木）まで実施しましたが、このたびお客様からのご要望をいただき、2021年12月1日（水）から2022年3月31日（木）までの期間、再度販売いたします。

今回は、コンセプトルームを1室から3室に増やすほか、あらたに本プラン限定のオリジナルグッズを付けた「グッズ付き宿泊プラン」（客室は通常）を販売し、より多くのお客様に気軽にご利用いただけるようにしました。

コンセプトルームの設定は、Season 1 を2室と Season 2 を1室ご用意しました。また従来通り、室内への等身大キャラクターのパネルの設置や、壁面に限定のアニメ設定画や場面画を飾るなど、『約束のネバーランド』の世界観をお楽しみいただけます。

期間中はロビーに等身大パネルやキャラクター画を展示するほか、フロントではオリジナルグッズの販売も行います。皆さまのお越しをお待ちしております。



## ■企画概要

### 宿泊プラン

【実施期間】 2021年12月1日（水）～2022年3月31日（木）  
【予約】 2021年11月19日（金）より予約開始  
ホテル公式HP（『約束のネバーランド』特別サイト）より承ります（即時予約）。  
特別WEBサイト <https://www.hotelkeihan.co.jp/yakuneba/>

【宿泊料金】 ① コンセプトルーム（オリジナルグッズ付き）  
1名様ご利用時 1名様あたり15,000円（税込）～  
2名様ご利用時 1名様あたり10,000円（税込）～  
② オリジナルグッズ付きプラン（通常の客室）  
1名様ご利用時 1名様あたり8,200円（税込）～  
2名様ご利用時 1名様あたり5,200円（税込）～

【客室装飾】

- ・キャラクター等身大パネル
- ・アニメ設定画の額装展示
- ・キャラクター刺繍入りフットスロー
- ・キャラクター刺繍入りクッション

※コンセプトルームのみ  
※Season1、Season2 それぞれのストーリーのイメージでデザイン

【特典】 『約束のネバーランド』コンセプトルーム（オリジナルグッズ付きプラン）  
ご宿泊の方へのプレゼント

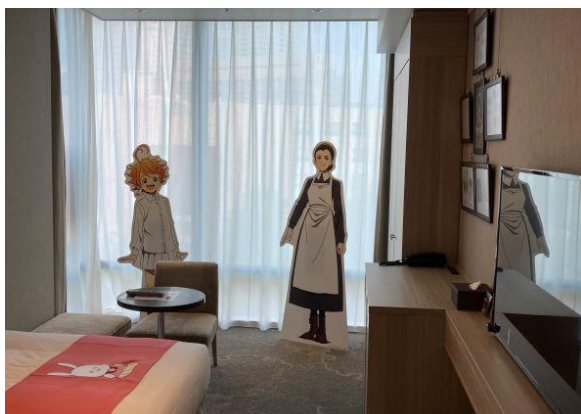
コラボレーション記念のホテル京阪描き下ろしキャラクターをデザインした限定グッズ

- ・トートバッグ
- ・タンブラー
- ・オリジナル室内スリッパ
- ・オリジナル客室カードキー
- ・AR読み込みコード入りカード

※ARアプリ「COCOAR」で読み取り、キャラクターとの写真撮影やオリジナルボイス（エマ、ノーマン、レイ）を聞くことができます。

【実施施設】 ホテル京阪 築地銀座 グランデ

所在地 : 東京都中央区築地3丁目5-4  
アクセス : 東京メトロ築地駅より徒歩約2分  
URL : <https://www.hotelkeihan.co.jp/tsukijiginza/>  
お問合せ : 03-5565-1001



コンセプトルーム（Season1）イメージ

## オリジナルグッズ販売

【実施期間】 2022年12月1日（水）～2022年3月31日（木）

※商品がなくなり次第終了となります。

【実施施設】 ホテル京阪 築地銀座 グランデ フロントにて販売

- 【販売商品】
- ・オリジナル缶バッジ (1個500円 税込)
  - ・オリジナルキーホルダー (1個500円 税込)
  - ・オリジナルクリアファイル (1枚500円 税込)



## 館内展示

【実施期間】 2021年12月1日（水）～2022年3月31日（木）

等身大パネルやキャラクター画を展示



ロビー展示イメージ

(ホテル京阪 京橋 グランデでの展示の様子 (2021.6.1～9.30 実施))

■ ホテル京阪の安全安心に関わる取組みについて

「New Normal of Hotel Keihan」

[https://www.hotelkeihan.co.jp/new\\_normal/](https://www.hotelkeihan.co.jp/new_normal/)