

事業活動に伴う環境負荷 (マテリアルバランス)

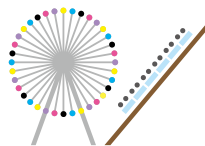
事業活動において電力をはじめとしたエネルギーや資源を消費し、温室効果ガスや廃棄物を排出しています。これらの環境への負荷を『インプット(エネルギーや資源の投入量)』と『アウトプット(二酸化炭素と廃棄物排出量)』の算出により把握し、環境負荷低減活動につなげています。

INPUT		
エネルギー使用量	2,713,182 GJ ^{※1,2}	前年度比 -3.4%
	使用量 熱量換算	前年度比
電力	266,807 千kWh 2,660,070 GJ	- 3.0%
都市ガス	870 千m ³ 39,140 GJ	- 11.5%
プロパンガス	5,900 kg 300 GJ	- 16.9%
重油	202 kl 7,899 GJ	- 0.7%
灯油	36 kl 1,306 GJ	- 13.4%
ガソリン	69 kl 2,397 GJ	+ 6.1%
軽油	55 kl 2,070 GJ	- 82.0%
資源使用量		
	使用量	前年度比
水	603 千m ³	- 9.7%
紙 (A4用紙換算)	9,602 千枚	- 7.9%
アセチレンガス	0.02 千m ³	-59.3%
塗料	2,237 kg	- 3.6%
車両用洗浄液	3,835 kg	+21.6%

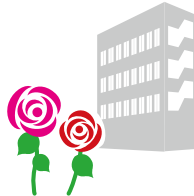


鉄道事業

事業活動



レジャー事業



不動産事業

OUTPUT		
CO ₂ 排出量 ^{※1}	142,225 t-CO ₂ ^{※3}	前年度比 -2.1%
<p>電力 98% その他 2%</p> <p>エネルギー消費によるCO₂換算排出量の割合</p>		
廃棄物		
	排出量	前年度比
一般廃棄物	1,077 t	+17.0%
産業廃棄物	汚泥	35 t -50.3%
	廃油	14 t -3.9%
	廃酸	0.0 t 0.0%
	廃アルカリ	0.8 t -12.1%
	廃プラスチック類	123 t +28.1%
	ゴムくず	13 t +16.7%
	金属くず	112 t +47.7%
	ガラスくず	17 t +50.7%
	コンクリートくず	45 t -32.7%
	陶磁器くず	5 t +25.4%
がれき類	106 t +55.4%	
特別管理産業廃棄物	廃油	0.00 t -
	廃酸	0.00 t -
	廃アルカリ	0.00 t -
	感染性産業廃棄物	0.02 t -62.5%
特定有害産業廃棄物	廃PCB	34.76 t +65.1%
	廃石綿	0.30 t -
合計	470.3t	前年度比 +12.1%

※1 GJ(ギガジュール)とは仕事量・エネルギー・熱量の単位J(ジュール)の10⁹倍に相当します。

※2 電力の熱量換算には地球温暖化対策推進法で公表している係数(9.97GJ/千kWh)を使用しています。

※3 電力のCO₂排出量換算には地球温暖化対策推進法で公表している係数(0.522t-CO₂/千kWh)を使用しています。