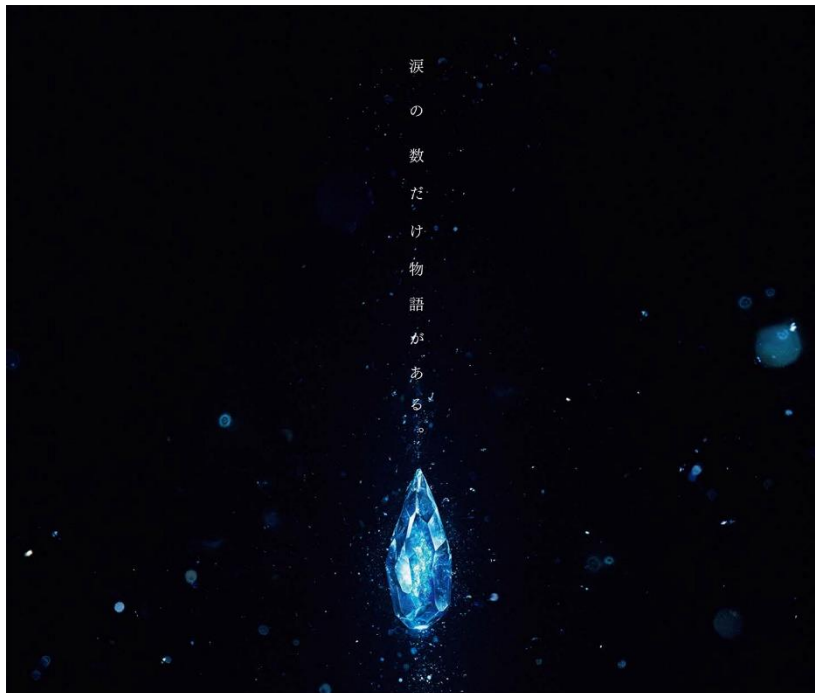


2018年10月18日

いよいよ明日開幕！

FINAL FANTASY EXHIBITION — 別れの物語展 — HIRAKATA PARK EDITION 開催を記念して枚方公園駅がファイナルファンタジー仕様に！



別れの物語展 FINAL FANTASY® EXHIBITION HIRAKATA PARK EDITION

©2018 SQUARE ENIX CO., LTD. All Rights Reserved. ©「FINAL FANTASY30周年記念展」製作委員会

ひらかたパーク(大阪府枚方市枚方公園町1-1)では、2018年10月19日(金)から「FINAL FANTASY EXHIBITION — 別れの物語展 — HIRAKATA PARK EDITION」を開催いたします。本展は、ファイナルファンタジーの持つ高い物語性に着目し、作品の中で描かれてきた数々の“別れの物語”を、様々な趣向を凝らした体験型展示に再構築した大規模回顧展です。

そしてこの開催を記念し、ひらかたパークの最寄り駅である京阪電車の枚方公園駅構内がファイナルファンタジー一色に！本展にお越しの際は、ぜひ京阪電車をご利用ください。

詳細は別紙のとおりです。

■装飾内容■

1. 自動改札機を通過すると「勝利のファンファーレ」！

枚方公園駅（下りホーム）東改札口設置の自動改札機のうち1台に、駅構内から出場する際、乗車券を通す、またはICカードをかざすと「勝利のファンファーレ（FINAL FANTASY BRAVE EXVIUS より Victory's Fanfare）」が鳴る特別仕様の自動改札機が登場します。



【設置場所】枚方公園駅（下りホーム）東改札口（京都側から1台目）

【設置期間】10月19日（金）～12月9日（日）

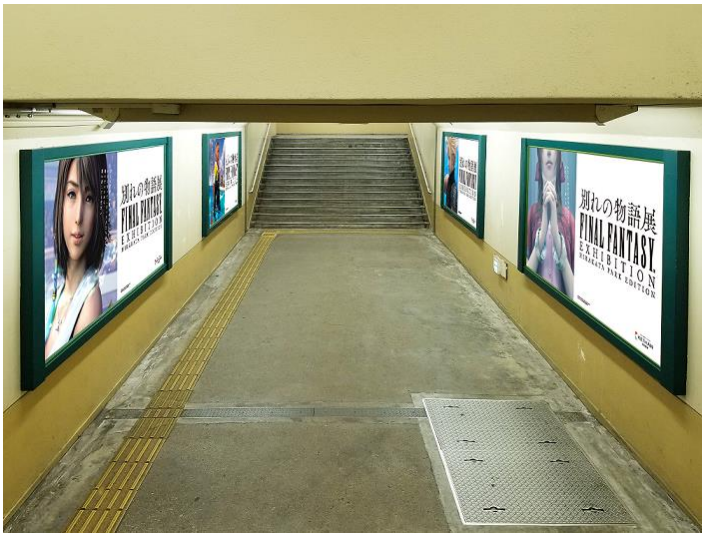
【実施日時】ひらかたパーク営業日の9時～閉園時間

2. 枚方公園駅構内に歴代キャラクターが登場！

枚方公園駅の待合室や地下通路、階段上看板等に、ファイナルファンタジー歴代のキャラクターが登場します。



地下通路看板



※地下通路設置イメージ



地下通路階段上看板

【設置場所】枚方公園駅構内

【設置期間】10月18日(木)～12月9日(日)

■イベント概要■

【イベント名】FINAL FANTASY EXHIBITION -別れの物語展- HIRAKATA PARK EDITION

【期間】10月19日(金)～12月9日(日) ※期間中休園日あり

【場所】ひらかたパーク イベントホールI

【時間】平日：10時～17時

土・日・祝日：10時～20時 ※11月10日(土)・11日(日)は18時まで

【料金】当日券 おとな(中学生以上) 1,000円

2歳～小学生 500円

※イベントホールI入口にて販売。ひらかたパークの入園料(おとな1,400円、2歳～小学生800円)が別途必要となります。

※入園料がセットになった前売券、グッズ付き前売券も販売中。詳しくはホームページをご覧ください。

【ホームページ】<http://www.hirakatapark.co.jp/finalfantasy-exhibition/>

以上