

平成29年6月20日

## 組織変更および役員担当業務並びに人事異動のお知らせ

京阪ホールディングス株式会社（本社：大阪市中央区、社長：加藤 好文）では、本日開催の取締役会におきまして、6月20日付の役員担当業務、組織変更ならびに7月1日付の部長人事について決定いたしましたので、下記および別紙のとおりお知らせいたします。

### 記

#### 1. 組織変更の内容

- 「監査等委員会室」への組織名称変更（旧「監査役室」）

本日開催の第95回定時株主総会において、監査等委員会設置会社への移行が決議されたため、平成29年6月20日(火)より従来の「監査役室」から「監査等委員会室」へ変更いたします。

#### 2. 役員担当業務

| 新 職   | 旧 職                           | 既発表職                         | 氏 名   |
|---|-------------------------------|------------------------------|-------|
| 経営統括室長  | 同 左                           | 代表取締役社長<br>CEO兼COO<br>執行役員社長 | 加藤 好文 |
| BIOSTYLE 推進室長<br>経営統括室副室長(経営戦略担当<新規事業>・事業推進担当<沿線再耕>)<br>〔不動産業統括責任者〕 | 同 左                           | 取締役専務執行役員                    | 三浦 達也 |
| 経営統括室副室長<br>〔運輸業統括責任者〕  | 〔運輸業統括〕                       | 取締役常務執行役員                    | 中野 道夫 |
| 経営統括室副室長<br>BIOSTYLE 推進室副室長<br>〔流通業統括責任者〕                           | BIOSTYLE 推進室副室長<br>〔流通業統括責任者〕 | 取締役常務執行役員                    | 上野 正哉 |
| 経営統括室副室長(事業推進担当<観光創造>)<br>京都担当<br>〔レジャー・サービス業統括責任者〕                 | 〔レジャー・サービス業副統括責任者〕            | 取締役常務執行役員                    | 稲地 利彦 |

| 新 職  | 旧 職                                     | 既発表職             | 氏 名   |
|--|---|------------------|-------|
| 経営統括室副室長(経営戦略担当<全社戦略>・事業推進担当<マーケティング・デザイン>・人事部担当)        | 経営統括室経営戦略担当<全社戦略・広報・CSR>・人事部担当          | 取締役常務執行役員        | 石丸 昌宏 |
|  | 監査役(常勤)                                 | 取締役<br>監査等委員(常勤) | 長濱 哲郎 |
|  | 監査役(常勤)                                 | 取締役<br>監査等委員(常勤) | 中谷 正一 |
|  | 監査役                                     | 取締役<br>監査等委員     | 梅崎 壽  |
|  | 監査役                                     | 取締役<br>監査等委員     | 田原 信之 |
|  | 監査役                                     | 取締役<br>監査等委員     | 草尾 光一 |
| [流通業副統括責任者]  | 経営統括室事業推進担当<マーケティング・デザイン>、経営統括室事業推進担当部長 | 執行役員             | 立山 卓司 |
| 経営統括室総務部担当<br>経営統括室総務部長                                  | 同 左                                     | 執行役員             | 堀野 和久 |
| 経営統括室経営戦略担当<広報・CSR>・経理部・IT推進部担当<br>経営統括室経営戦略担当部長<広報・CSR> |   | 執行役員             | 松下 靖  |
| [運輸業副統括責任者]  |   | 執行役員             | 塩山 等  |
| 監査内部統制室長<br>経営統括室経営戦略担当部長<全社戦略>                          |   | 執行役員             | 吉村 洋一 |
| [不動産業副統括責任者]   |   | 執行役員             | 道本 能久 |
| [レジャー・サービス業副統括責任者]                                       |   | 執行役員             | 工藤 俊也 |

(以上、平成 29 年 6 月 20 日付)

### 3. 部長人事

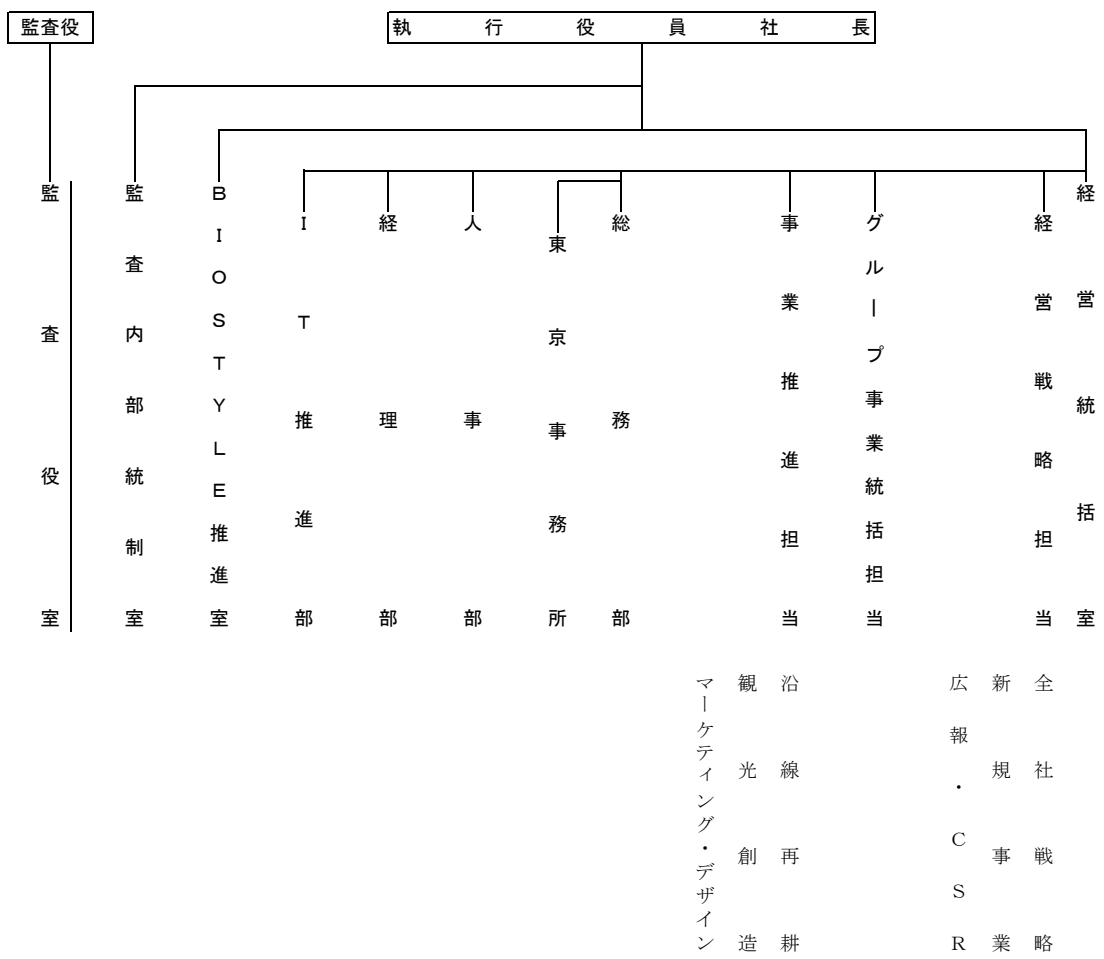
| 新 職                | 旧 職                | 継続職               | 氏 名   |
|--------------------|--------------------|-------------------|-------|
| 経営統括室経営戦略担当部長      | 経営統括室事業推進担当課長      |                   | 酒井 勇治 |
| 経営統括室グループ事業統括担当部長  | 経営統括室グループ事業統括担当課長  |                   | 阪本 直樹 |
| 経営統括室事業推進担当部長      | 経営統括室事業推進担当課長      |                   | 上森 善宏 |
| 監査内部統制室部長          | 経営統括室経理部課長         |                   | 伊藤 克敏 |
| 監査等委員会室部長          | 監査内部統制室部長          |                   | 三杉 学  |
| (部長<京阪電気鉄道(株)出向>)  | (課長<京阪電気鉄道(株)出向>)  |                   | 土岐 弘一 |
| (部長<叡山電鉄(株)出向>)    | (課長<叡山電鉄(株)出向>)    |                   | 坂東 崇行 |
| (部長<京福電気鉄道(株)出向>)  | 経営統括室人事部課長         |                   | 藤木 斉  |
| (部長<京阪電鉄不動産(株)出向>) | (課長<京阪電鉄不動産(株)出向>) |                   | 岸田 馨  |
|                    | 経営統括室事業推進担当部長      | BIOSTYLE 推進室部長    | 田中 栄吾 |
|                    | 経営統括室事業推進室担当部長     | (部長<京阪電気鉄道(株)出向>) | 前田 勝  |

(以上、平成 29 年 7 月 1 日付)

以 上

京阪ホールディングス(株) 組織別表

( 現 行 )



( 改 正 )

